

# NORMATIEF KADER



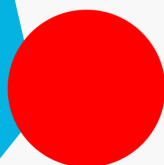
ZO DOEN WE HET OP HET OVER-Y

## WAT IS HET?

HET NORMATIEF KADER IS EEN  
OVERZICHT MET DUIDELIJKE  
AFSPRAKEN, DIE ER VOOR ZORGEN  
DAT ELKE LEERLING KAN LEREN EN  
GROEIEN IN EEN VEILIGE  
OMGEVING

## STOPLICHT

DE AFSPRAKEN ZIJN VERDEELD OVER DRIE  
KLEUREN: IN DIT DOCUMENT ZIJN DE  
AFSPRAKEN UITGEWERKT



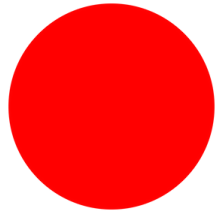
AFSPRAKEN WAARBIJ IEDEREEN ALTIJD  
DEZELFDE CONSEQUENTIE KRIJGT



AFSPRAKEN WAARBIJ DE CONSEQUENTIE  
AFHANGT VAN DE SITUATIE



DIT GEDRAG ZIEN WE GRAAG BIJ ONS  
OP SCHOOL



## TELEFOONGEBRUIK



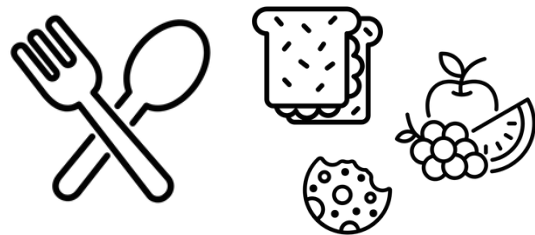
**Wij eten alleen in de aula/kantine.**

*Na de les meteen het lokaal schoonmaken.*

**Wij gebruiken onze telefoon, oortjes, smartwatches en koptelefoon alleen in de kantine en op het schoolplein.**

*Inleveren en om 16.15 uur dezelfde dag ophalen.*

## ETEN



## OP TIJD KOMEN



**Wij hebben onze kluispas bij ons.**

*De conciërge opent je kluis één keer in de ochtend en eind van de dag.*

**Wij komen op tijd in de les.**

*Te laat briefje halen en melden om 8.00 uur.*

## KLUISPAS

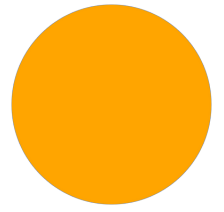


## TAS EN BOEKEN



**Wij hebben al onze spullen bij ons.**

*Notitie in magister. Na drie keer spullen vergeten volgt een gesprek tussen mentor en ouder.*



## LUISTEREN



**Wij volgen aanwijzingen van het personeel op.**

**Wij zijn respectvol naar iedereen in en om de school.**

## RESPECT



**Wij hebben ons huiswerk in orde.**

## HUISWERK



## GEDRAG

**Wij lopen rustig door de school tijdens de pauze en leswissel.**



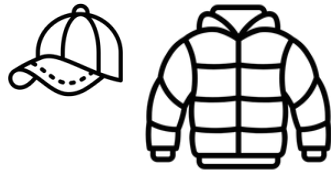
## DRINKEN



**Wij drinken in de les alleen met toestemming van de docent.**



## JAS EN PET



**Wij leggen onze jas en pet in de kluis.**

**Wij zijn tijdens de les in het lokaal.**

## IN HET LOKAAL



## WERKHOUDING



**Wij hebben een actieve werkhouding in de les.**

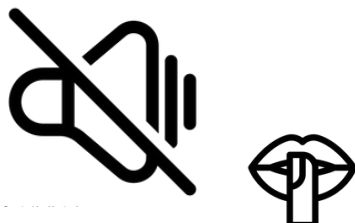
**Wij gebruiken de ICT middelen alleen voor schoolzaken.**

*Dus niet voor games of sociale media.*

## ICT



## AULA



**Wij werken in de aula in rust.**